

# 设计家

DESIGNER & DESIGNING 双月刊 总第 83 期 / 2016年08月出版



体察 对话 思考 感悟

当代华人设计中的人文美学设计探询

解读人文匠心 有爱洗心之旅

设计的一体两面：人文与匠心

一场可以改变人生观的设计旅行

全球浪潮下的设计趋势：融汇与创新



走进知名事务所——台湾隐巷设计、林宪庆建筑师事务所、台湾夏利室内设计、  
无间设计、伍兹贝格上海办公室

## The Local Practices Of Designers 设计师的在地实践

荣朝晖：在地实践，应注重生活方式和空间感受的当地化

刘艺：以思考为支点，探寻在地化实践的当代性

纳杰：不执着于民族特色鲜明的设计

陆嵘：有形的元素组合营造无形的禅意生活

李益中：重述历史，构筑人文新空间

Perkins+Will：传统教学空间的颠覆性改造

mode:lina™：原生态的素材打造舒适现代的居住空间

郭侠邑：喧嚣城市中的生活大宅



Colin Seah：以兴趣聚集，体验当地特色

金雷：用设计探寻传统农村新商业模式

彭征：现代文明下，人与土地和谐的诗意栖居

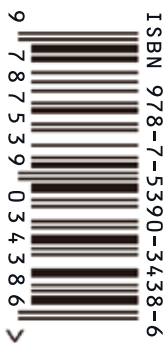
何大为：虚拟游戏变身现实办公室

SAOTA：历史建筑的当代演绎

柏成设计：自由开放的办公空间碰撞出灵感的火花

程超：设计无界限 理念为根基

庄慎：把工作室搬来搬去好不好



# COO CONNECT SOCIAL HOTEL IN SINGAPORE

## 以兴趣聚集，体验当地特色

——COO新加坡社交旅社

项目地点：新加坡

项目面积：752 平方米

设计公司：MINISTRY OF DESIGN PTE LTD

主案设计：Colin Seah

完成时间：2016 年8 月

摄影师：Edward Hendricks (CI&A Photography)

01 入口



COO 是新加坡第一个“社交旅社”品牌，它为当地居民和旅行者带来了新时代的酒店体验。它的第一个酒店项目在中峇鲁中心区，由知名设计机构 Ministry of Design 设计打造。这个品牌结合了设计型青年公寓和休闲的小酒馆，并引入了世界上第一个 COO connect 的理念，这是一个兴趣匹配的数字网络平台，旨在为有相似兴趣爱好的客人提供更多的交流和联系的机会。

“COO 是为了新生代旅行者们开发，对他们而言，旅行不再是独自追求休闲放松，而是一个获得当地见解和体验的更真实的感受。我们希望 COO 是一个本土的，并结合了特性及以亚洲人感受的为基础的品牌……”“我们很容易就选择了中峇鲁地区作为 COO 的第一个项目开发地，因为它是典型的体现了本土特色的区域，而且也是新加坡最酷的街区之一，同时也以丰富的遗迹和文化而闻名” COO 的创始人 Silas Lee 说。

新生代的旅行方式和以往有了很大不同。旅行不再只意味着一次简单的度假，而是更加有意义的逃离——体验比享乐更加重要。当今的旅行者有真实的价值观，渴望真实，精通数码，并且相互联系紧密。COO 通过电子平台以及真实的体验来捕捉到这一点，这个品牌的三个最重要的切入点是——全球化，交流，趣味性。这几项贯穿于 COO 的整个体验，包括空间的设计，网站，菜单以及平面设计，到对环境的选择。

COO 致力于将建筑打造成独一无二的品牌体验，并将此延续至独立房间以及共享房间，不同的餐饮概念店，综合零售店以及共享工作环境中，而不是局限于当前仅有的居住，餐饮，联系。

落实到实际的设计中，COO 的入口是一个金属网包裹的入口门廊，这个材料的想法来源于周边老房子的金属门。在背景墙也就是 COO 接待台处，是一个悬挂的霓虹灯艺术品，这个艺术品是由酒店所在位置的地图抽象化而成。环境元素的暗示在一层整个空间随处可见，所有的墙面，包括天花，都巧妙地被富于当地文化的图案所覆盖——咖啡店大叔，邻居家的猫 Bob，最现代的建筑，以及最传统的 kuehs（蛋糕）都会在被

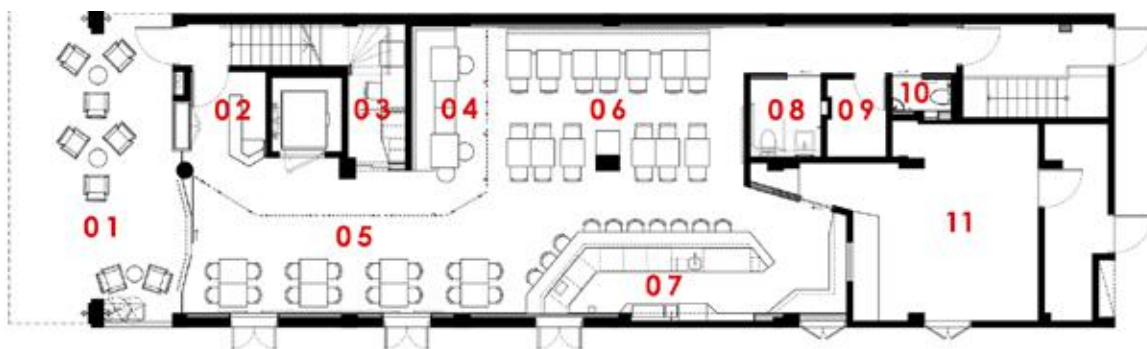


02



03

02 接待处  
03 小餐厅包厢  
04 一层平面图



- |                           |                    |
|---------------------------|--------------------|
| 01 OUTDOOR SEATING AREA   | 07 BAR             |
| 02 RECEPTION              | 08 HANDICAP TOILET |
| 03 LUGGAGE ROOM           | 09 STORAGE         |
| 04 GUEST ALCOVE           | 10 WC              |
| 05 BAR HEIGHT DINING AREA | 11 KITCHEN         |
| 06 DINING AREA            |                    |

04

## SPACE | 空间

显示在图案中。接待台后方设有霓虹灯的艺术品，标明了 COO 位置的经度和纬度，进入住客专享空间，4 层店屋的楼上几层是 11 间全新打造的房间，房间内设有双层床，最多可容纳 68 名客人入住。客人会在走廊上发现许多有趣的东西，传统家规被打印出来贴在墙上，公共区如卫生间等贴满了诙谐有趣的图标。

二楼最具特色的是一个配有餐饮吧和洗衣机 / 烘干机的露天阳台。软垫座椅遍布露台，它的灵感来自传统的自然通风的藤椅子，这个露台为寻求新鲜空气客人提供了一个良好的场所。

60 个座位的 COO 酒吧被设计成为整个项目最主要的社交空间，它包括一个僻静的聚会角，客人可以在这里享受他们的免费早餐并制定游玩计划，或者就这样聚集在这里待上一整天。酒吧的私密空间和公共空间被外观相同的金属网分隔开来，从而来限制空间的流动。设计还对布局留有很大的灵活性和流动性，通过开放不同空间的屏障，为旅社和酒吧的客人提供了互动和交流的机会。



05

05 小餐厅高脚椅餐桌  
06 小餐厅吧台



06



7 小餐厅包厢  
8 晚宴区  
9 电梯间

10-11 淋浴间细节  
12 显示行李放置图





13-18 客房





19

19 客房阳台



### Colin Seah

Ministry of Design 创始人及设计总监，国际著名的时尚设计师，他的许多项目都获得过国际上重量级的大奖，如普吉岛W度假村，麦卡利斯特官邸，新大华酒店等。作为Ministry of Design 创始人及设计总监，Colin 曾荣获由美国国际设计大赏颁发的 2010 年度设计师的殊荣，并两度斩获新加坡设计界的最高荣誉——新加坡总统设计奖。此外，Colin Seah 还两次获得金钥匙奖——国际酒店业最高奖项；并被香港《透视》杂志评为 40 位 40 岁以下最有潜力设计师之一；2007 年被 Marcus Corporation Foundation Prize 誉为“最具潜力的建筑师”，并被 Monocle 杂志誉为“建筑界冉冉上升的新星”，也成为了亚洲中青年设计师代表。